

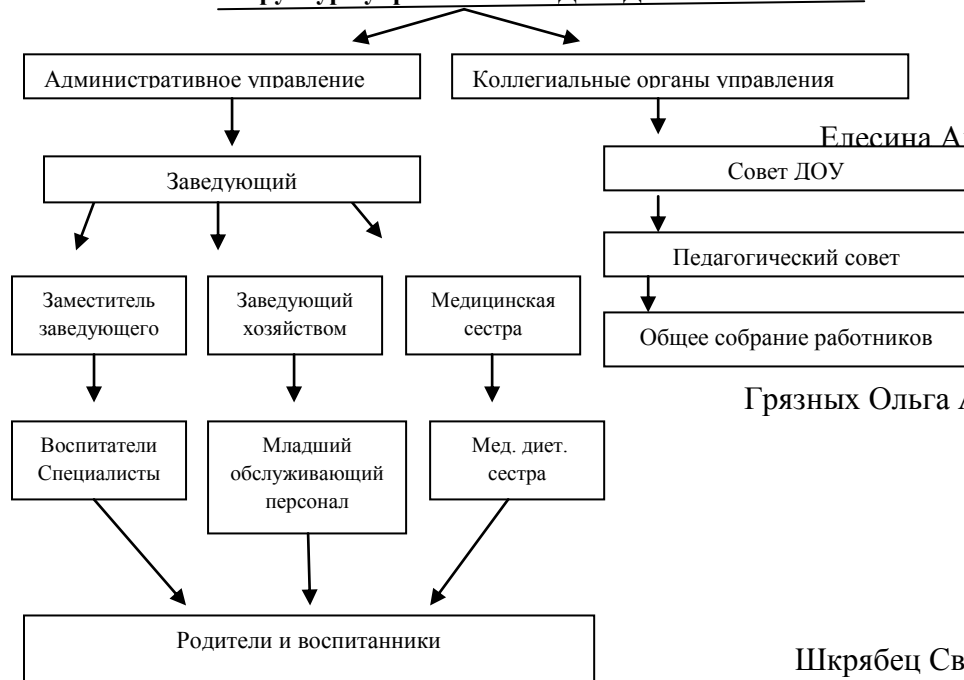
Структура и органы управления образовательной организацией

Управление ДОУ осуществляется в соответствии с законодательством Российской Федерации и Уставом ДОУ, на основе сочетания принципов единоначалия и коллегиальности.

Единоличным исполнительным органом ДОУ, который осуществляет текущее руководство и управление является его руководитель – **заведующий ДОУ**, который назначается Учредителем.

В ДОУ формируются коллегиальные органы управления, к которым относятся:

Структура управления МКДОУ Д/с №16 «Колокольчик»



- **Совет ДОУ**

Председатель :

Елесина Анастасия Александровна, воспитатель
тел.8(35253) 3-23-41 ;
e-mail: dou16kolokolchik@yandex.ru

- **Педагогический совет**

Председатель :

Грязных Ольга Андреевна, заместитель заведующего
тел.8(35253) 3-23-41 ;
e-mail: dou16kolokolchik@yandex.ru

- **Общее собрание работников**

Председатель :

Шкрябец Светлана Валерьевна, заведующий ДОУ
тел.8(35253) 3-20-97;
e-mail: dou16kolokolchik@yandex.ru

Структура, порядок формирования, срок полномочий и компетенция органов управления, порядок принятия ими решений и выступления от имени ДОУ устанавливаются Уставом ДОУ.

Совет ДОУ действует в целях содействия администрации ДОУ в совершенствовании условий для осуществления образовательного процесса, улучшения материально-технической базы, охраны жизни и здоровья воспитанников, учета мнения, развития инициативы участников образовательных отношений по вопросам управления ДОУ и при принятии ДОУ локальных нормативных актов, затрагивающих их права и законные интересы. В состав совета ДОУ входят представители работников ДОУ и родителей (законных представителей) воспитанников ДОУ

Педагогический совет действует в целях развития и совершенствования образовательного процесса, повышения профессионального мастерства и творческого роста педагогов. В состав педагогического совета входят все педагогические работники, по необходимости на заседания могут приглашаться медицинские работники, представители общественных организаций, учреждений, взаимодействующих с ДОУ по вопросам образования и воспитания, родители (законные представители) воспитанников с правом совещательного голоса.

Общее собрание работников действует в целях развития инициативы трудового коллектива, реализации права работников участвовать в управлении ДОУ. Общее собрание объединяет всех работников ДОУ, осуществляющих свою деятельность на основе трудового договора. Решение, принятое общим собранием работников в пределах своей компетенции, не противоречащее действующему законодательству Российской Федерации, является обязательным для исполнения всеми работниками ДОУ.

Административное управление, которое имеет несколько уровней линейного управления.

1 уровень – *заведующий (Шкрябец С.В.)* осуществляет непосредственное руководство ДОУ, назначаемый учредителем и прошедший соответствующую аттестацию. Обеспечивает эффективную деятельность учреждения и его структурных подразделений, организацию административно-хозяйственной, финансовой и иной деятельности учреждения. Создает оптимальные условия для полноценного всестороннего развития и обучения воспитанников, охраны и укрепления их здоровья в соответствии с государственным образовательным стандартом и программами, реализуемыми в учреждении. В пределах своих полномочий распоряжается бюджетными средствами, обеспечивает результативность и эффективность их использования. Осуществляет прием детей, заключает с родителями договор об образовании.

2 уровень – заместитель заведующего, заведующий хозяйством, медицинская сестра.

Заместитель заведующего (Грязных О.А.) координирует работу воспитателей, других педагогических работников, а также разработку учебно-методической и иной документации, необходимой для деятельности образовательного учреждения, организует просветительскую работу для родителей.

Заведующий хозяйством (Поспелова Т.П.) осуществляет руководство работой по хозяйственному обслуживанию ДОУ, обеспечивает сохранность здания, хозяйственного инвентаря, имущества и своевременный ремонт.

Медицинская сестра (Спиридонова Е.А.) контролирует санитарное состояние помещений и участков детского сада, готовит детей к врачебному осмотру, обеспечивает организацию оздоровительных мероприятий и осуществляет контроль за соблюдением режима дня, приготовлением пищи и питанием детей, проводит учет отсутствующих, изолирует заболевших детей, ведет соответствующую документацию.

III уровень - управления осуществляют воспитатели, специалисты и обслуживающий персонал. На этом уровне объектами управления являются дети и их родители.

СТРУКТУРНЫХ ПОДРАЗДЕЛЕНИЙ В ДОУ НЕТ.